

# U-CROWN

## Single Wandklimagerät

G<sup>10</sup> Inverter

R410A

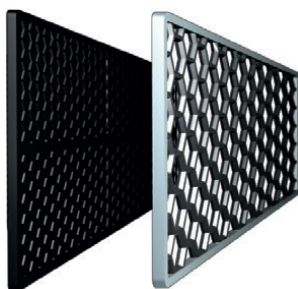
A<sup>++</sup>

A<sup>++</sup>

Wifi



Das Top Modell von Gree zeichnet sich durch die neueste DC Invertersteuerung mit G10 Technologie und einem eleganten U-förmigen, gebürsteten Alu-Design des Innengerätes aus. Eine integrierte Wi-Fi/ App Steuerung für Ihr Smartphone und eine moderne IR-Fernbedienung mit LCD Display zur Steuerung aller Funktionen ist bei diesen Klimageräten inkludiert. Der extreme Heizbetrieb (Ultra Low Heating) erlaubt kostengünstiges Heizen bis zu einer Außentemperatur von -30°C. Dabei stehen bis -15° Außentemperatur 100% Heizleistung bzw. bis -30°C Außentemperatur noch 85% Heizleistung zur Verfügung.



Active Carbon- und Silberionenfilterstreifen



- |                        |                    |                                 |
|------------------------|--------------------|---------------------------------|
| Tastensperre           | 8°C Heizfunktion   | Leiser Betrieb                  |
| Entfeuchtungs-funktion | 24h Timer          | Single & Multikompatibel        |
| 3D Airflow             | 4 Schlafmodus      | Automatische Reinigungsfunktion |
| Wifi Steuerung         | LED Fernbedienung  | Cold- Plasma Filter             |
| I-Feel Funktion        | 7 Ventilatorstufen | bis 54°C Kühlen                 |
| 130° Left-right Swing  | 180° Up-down Swing | bis -18°C Kühlen                |
| Kältemittel R410a      | bis -30°C Heizen   |                                 |

- ✓ DC Invertersteuerung
- ✓ Gree Doppel-Rollkolbenkompressor
- ✓ Sehr leise nur 19dB(A) (kleinste Stufe)
- ✓ Winterbetriebseinrichtung
- ✓ Kostengünstiges Heizen
- ✓ Plasmafilter
- ✓ Automatische Wiedereinschaltung nach Stromausfall
- ✓ Wi-Fi Steuerung
- ✓ Design IR-Fernbedienung mit Tageszeituhr

		GWH09UB-K3DN	GWH12UB-K3DN	GWH18UC-K3DN	
Kühlleistung	kW	2,6 (0,4-3,9)	3,5 (0,4-4,5)	5,3 (0,9-5,8)	
Heizleistung	kW	3,0 (0,6-4,7)	3,6 (0,6-5,4)	5,3 (0,8-7,3)	
Wirkungsgrad Kühlen / Heizen (SEER/SCOP)	W/W	7,5 / 4,6	7,0 / 4,6	6,1 / 4,0	
Energieklasse Kühlen / Heizen		A++ / A++	A++ / A++	A++ / A+	
Leistungsaufnahme Kühlen	kW	0,6	0,92	1,60	
Leistungsaufnahme Heizen	kW	0,8	0,97	1,42	
Max. Betriebsstrom Kühlen / Heizen	A	6,5 / 6,8	6,8 / 7,1	9,1 / 10,6	
Innengerät	Luftmenge (SL/L/ML/M/MH/H/SH)	m <sup>3</sup> /h	290/300/350/400/470/530/650	290/320/370/420/490/550/720	340/400/500/600/650/750/850
	Schalldruckpegel (SL/L/ML/M/MH/H/SH)	dB(A)	19/22/30/33/35/37/41	20/23/31/34/36/38/43	22/25/33/36/40/42/46
	Schalleistungspegel (SL/L/ML/M/MH/H/SH)	dB(A)	32/35/43/46/48/50/56	33/36/44/47/49/51/57	34/37/45/48/52/54/58
	Abmessungen	mm	860x305x170	860x305x170	960x320x205
	Gewicht	kg	11,5	11,5	14,0
Außengerät	Max. Schalldruckpegel	dB(A)	50	52	56
	Schalleistungspegel	dB(A)	59	60	62
	Kompressor		Rollkolben	Rollkolben	Rollkolben
	Abmessungen	mm	899x596x378	899x596x378	950x700x396
	Gewicht	kg	44,5	44,5	51
Kältemittel / Füllmenge	kg	R410A / 1,30	R410A / 1,30	R410A / 1,65	
Rohranschlüsse Flüssig / Gas	mm (")	6,35/12,7 (1/4-1/2)	6,35/12,7 (1/4-1/2)	6,35/12,7 (1/4-1/2)	
Leitungslänge max.	m	15	20	25	
Vorgefüllte Leitungslänge	m	5	5	5	
Max. Höhendifferenz	m	10	10	10	
Nachfüllung	g/m	20	20	20	
Spannungsversorgung	V/Ph/Hz	220-240/1/50	220-240/1/50	220-240/1/50	
Anschluss Spannungsversorgung		Außengerät	Außengerät	Außengerät	
Elektrische Verkabelung IG-AG	mm <sup>2</sup>	4 x 1,5	4 x 1,5	4 x 1,5	
Empfohlene Absicherung	A	13	13	13	
Außentemperatur Einsatzgrenzen Kühlen/Heizen	°C	-18 - 54 / -30 - 24	-18 - 54 / -30 - 24	-18 - 54 / -30 - 24	