

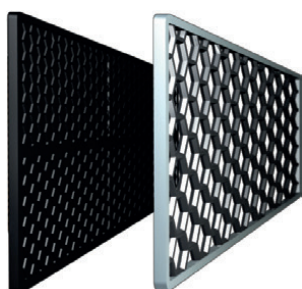
AMBER

Single Wandklimagerät

G¹⁰ Inverter



Das neue Amber Modell von Gree zeichnet sich durch die neueste DC Invertersteuerung, einem effektiven Plasma Luftreinigungssystem und einem eleganten Design des Innengerätes aus. Das Innengerät ist bei kleinster Ventilatorstufe besonders leise. Eine integrierte Wi-Fi/App Steuerung für Ihr Smartphone und eine moderne IR-Fernbedienung mit LCD Display zur Steuerung aller Funktionen ist bei diesen Klimageräten inkludiert. Weiters ist eine Winterbetriebseinrichtung, welche den Kühl- und Heizbetrieb bis -15°C Außentemperatur erlaubt inkludiert.



Active Carbon- und Silberionenfilterstreifen



Turbofunktion



Automatische Reinigungsfunktion



Cold- Plasma Filter



Energiesparfunktion



3D Airflow



8°C Heizfunktion



LED Display



bis -15°C Kühlen



Wifi Steuerung



24h Timer



Leiser Betrieb



Automatisches Wiedereinschalten



I-Feel Funktion



Entfeuchtungs-
funktion



Komfort Schlafkurve



Intelligentes Abtauen



Selbstdiagnostik



Optional
Kabelfernbedienung



Aktiv Carbonfilter



Single &
Multikompatibel

- ✓ DC Invertersteuerung mit neuester G10 Technik
- ✓ Energieklasse A+++ / A+
- ✓ Winterbetriebseinrichtung
- ✓ 7 Ventilatorstufen
- ✓ Automatische Wiedereinschaltung nach Stromausfall
- ✓ Wi-Fi Steuerung für Smartphone/Tablet
- ✓ Plasma Filtersystem
- ✓ Design IR-Fernbedienung mit Tageszeituhr
- ✓ 1 Watt Standby
- ✓ Bodenwannenheizung im Außengerät

		GWH09YC-K6DN	GWH12YC-K6DN	GWH18YD-K6DN	GWH24YE-K6DN	
Kühlleistung	kW	2,6 (0,9-3,4)	3,5 (1,0-3,8)	5,3 (1,3-6,6)	7,0 (1,1-9,1)	
Heizleistung	kW	2,9 (0,7-3,9)	3,8 (1,2-4,4)	5,6 (1,1-6,8)	7,2 (1,7-10,1)	
Wirkungsgrad Kühlen / Heizen (SEER/SCOP)	W/W	8,5 / 4,6	8,5 / 4,4	7,6 / 4,1	7,0 / 4,0	
Energieklasse Kühlen / Heizen		A+++ / A+	A+++ / A+	A++ / A+	A++ / A+	
Leistungsaufnahme Kühlen	kW	0,59	0,95	1,55	2,00	
Leistungsaufnahme Heizen	kW	0,65	0,98	1,43	1,85	
Max. Betriebsstrom Kühlen / Heizen	A	6,4	6,4	6,9 / 6,3	9,15 / 8,44	
Innengerät	Luftmenge (SL/L/ML/M/MH/H/SH)	m ³ /h	390/420/450/490/540/590/660	390/420/450/490/540/590/680	306/520/ - /610/ - /750/850	750/850/900/950/1000/1100/1250
	Schalldruckpegel (SL/L/ML/M/MH/H/SH)	dB(A)	24/31/33/35/37/39/41	25/32/34/35/37/39/43	34/37/39/41/43/45/49	36/38/40/42/44/47/49
	Schalleistungspegel (SL/L/ML/M/MH/H/SH)	dB(A)	39/46/48/50/52/53/56	39/46/48/50/52/53/58	44/47/49/51/53/55/58	50/52/54/56/58/61/65
	Abmessungen	mm	865x290x210	865x290x210	996x301x225	1101x327x249
	Gewicht	kg	10,5	11	13,5	16,5
Außengerät	Max. Schalldruckpegel	dB(A)	52	53	57	60
	Schalleistungspegel	dB(A)	60	62	65	70
	Kompressor		Rollkolben	Rollkolben	Rollkolben	Rollkolben
	Abmessungen	mm	848x596x320	848x596x320	963x700x396	963x700x396
	Gewicht	kg	33,5	33,5	45	53
Kältemittel / Füllmenge	kg	R32 / 0,7	R32 / 0,75	R32 / 1,0	R32 / 1,7	
Rohranschlüsse Flüssig / Gas	mm (")	6,35/9,52 (1/4-3/8)	6,35/9,52 (1/4-3/8)	6,35/12,7 (1/4-1/2)	6,35/15,9 (1/4-5/8)	
Leitungslänge max.	m	15	20	25	25	
Vorgefüllte Leitungslänge	m	5	5	5	5	
Max. Höhendifferenz	m	10	10	10	10	
Nachfüllung	g/m	16	16	16	50	
Spannungsversorgung	V/Ph/Hz	220-240/1/50	220-240/1/50	220-240/1/50	220-240/1/50	
Anschluss Spannungsversorgung		Außengerät	Außengerät	Außengerät	Außengerät	
Elektrische Verkabelung IG-AG	mm ²	4 x 1,5	4 x 1,5	4 x 1,5	4 x 1,5	
Empfohlene Absicherung	A	13	13	16	16	
Außentemperatur Einsatzgrenzen Kühlen/Heizen	°C	-15 - 43 / -15 - 24	-15 - 43 / -15 - 24	-15 - 43 / -15 - 24	-15 - 43 / -15 - 24	